

B	Mise à Jour	21/10/2015	G.D.		
A	Mise à Jour	17/08/2015	G.D.		
INDICE	MODIFICATION	DATE	DESSINE	VERIFIE	APPROUVE

REALISATION TABLEAU ET SCHEMAS

DIMATEQ Guadeloupe

Rue Alfred Lumière Z.I. De Jarry
97122 Baie-Mahault Guadeloupe

Tél:05.90.26.85.87

Fax:05.90.26.85.90

DESSINE: Gaza D.

VERIFIE:

CABLE:

DATE DE CREATION: 29.06.2015

ENTREPRISE D'INSTALLATION

PRESTELC

Impasse les Palétuviers Imm. la Verderie
Z.I. - 97122 Baie-Mahault

Tél:05.90.60.90.13

Fax:05.90.60.90.17

NOM D'AFFAIRE

RECTORAT

DE LA GUADELOUPE

BÂT.7 (TERRASSE) COFFRET CLIM.

Schéma électrique

Page de garde

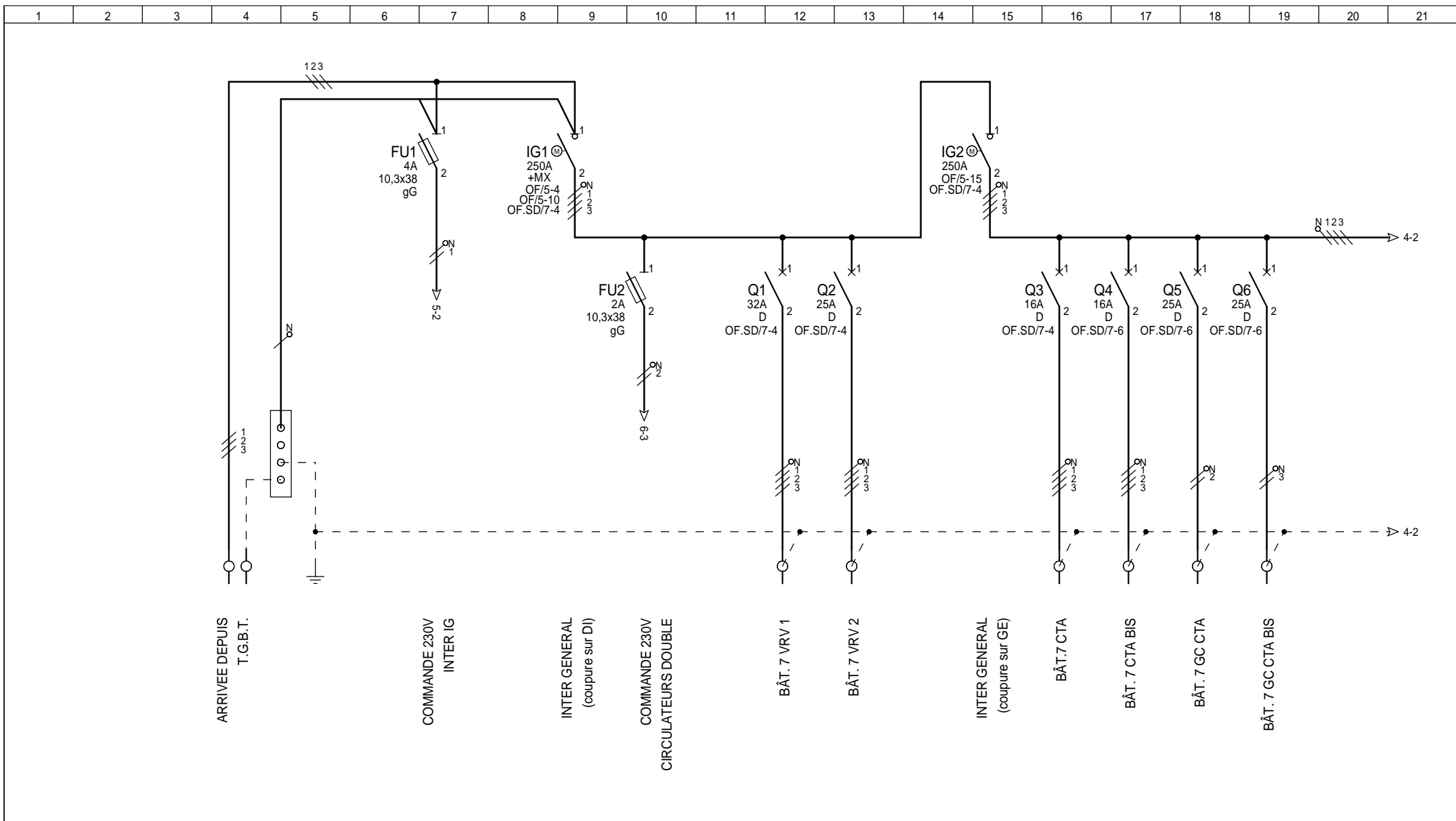
DOCUMENT N°:

1 / 9

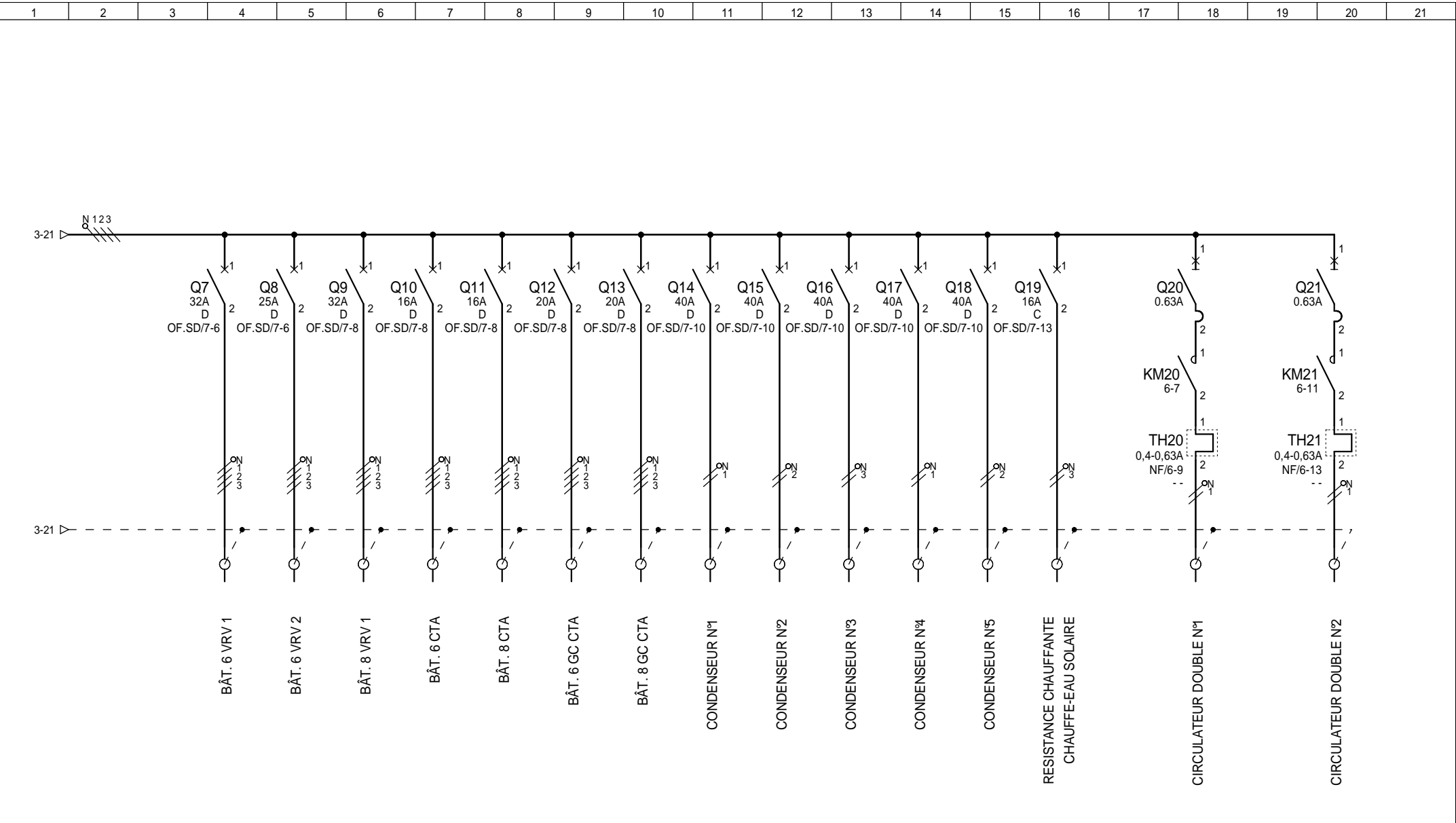
CE DOCUMENT EST NOTRE PROPRIETE. IL EST REMIS A TITRE CONFIDENTIEL.
IL NE DOIT PAS ETRE REPRODUIT OU COMMUNIQUE A DES TIERS SANS NOTRE AUTORISATION ECRITE

Document réalisé avec SEE, logiciel du groupe IGE+XAO tel. (33) (0)5 62 74 36 36

[illegible][illegible]



REPERE DE CIRCUIT									F01	F02			F03	F04	F05	F06		
REPERE DE CABLE				100 - 102			200 - 202		1	2			3	4	5	6		
PUISSANCE (KW)									14.70	8.90			5.00	5.00	3.00	3.00		
INTENSITE (A)									26.52	16.06			9.02	9.02	16.30	16.30		
TYPE D'APPAREIL				STI		NSX250 NA	STI		DT40N	DT40N		NSX250 NA	DT40N	DT40N	DT40N	DT40N		
TYPE DE CABLE	U1000AR2V								U1000R2V	U1000R2V			U1000R2V	U1000R2V	U1000R2V	U1000R2V		
SECTION DE CABLE (mm²)	4 x 1 x 240²								5G6	5G4			5G2.5	5G2.5	3G4	3G4		
LONGUEUR (m)									11	10			13	9	10	7		



REPERE DE CIRCUIT	F07	F08	F09	F10	F11	F12	F13	F14	F15	F16	F17	F18	F19				
REPERE DE CABLE	7	8	9	10	11	12	13	14	15	16	17	18	19		20		21
PUISSANCE (KW)	14.70	8.9	13	4.00	4.00	6.00	6.00	6.00	6.00	6.00	6.00	6.00	1.00				
INTENSITE (A)	26.52	16.06	23.46	5.00	7.22	10.83	10.83	32.61	32.61	32.61	32.61	32.61	5.43				
TYPE D'APPAREIL	DT40N	DT40N	DT40N	DT40N	DT40N	DT40N	DT40N	DT40N	DT40N	DT40N	DT40N	DT40N	DT40N		GV2L04		GV2L04
TYPE DE CABLE	U1000R2V	U1000R2V	U1000R2V	U1000R2V	U1000R2V	U1000R2V	U1000R2V	U1000R2V	U1000R2V	U1000R2V	U1000R2V	U1000R2V	U1000R2V		U1000R2V		U1000R2V
SECTION DE CABLE (mm²)	5G6	5G4	5G6	5G2.5	5G2.5	5G2.5	5G2.5	3G6	3G6	3G6	3G6	3G6	3G2.5		5G2.5		5G2.5
LONGUEUR (m)																	

Le schéma illustre la configuration électrique pour la motorisation de deux pompes, IG1 et IG2, à partir d'un tableau de distribution commun.

Alimentation et Protection :

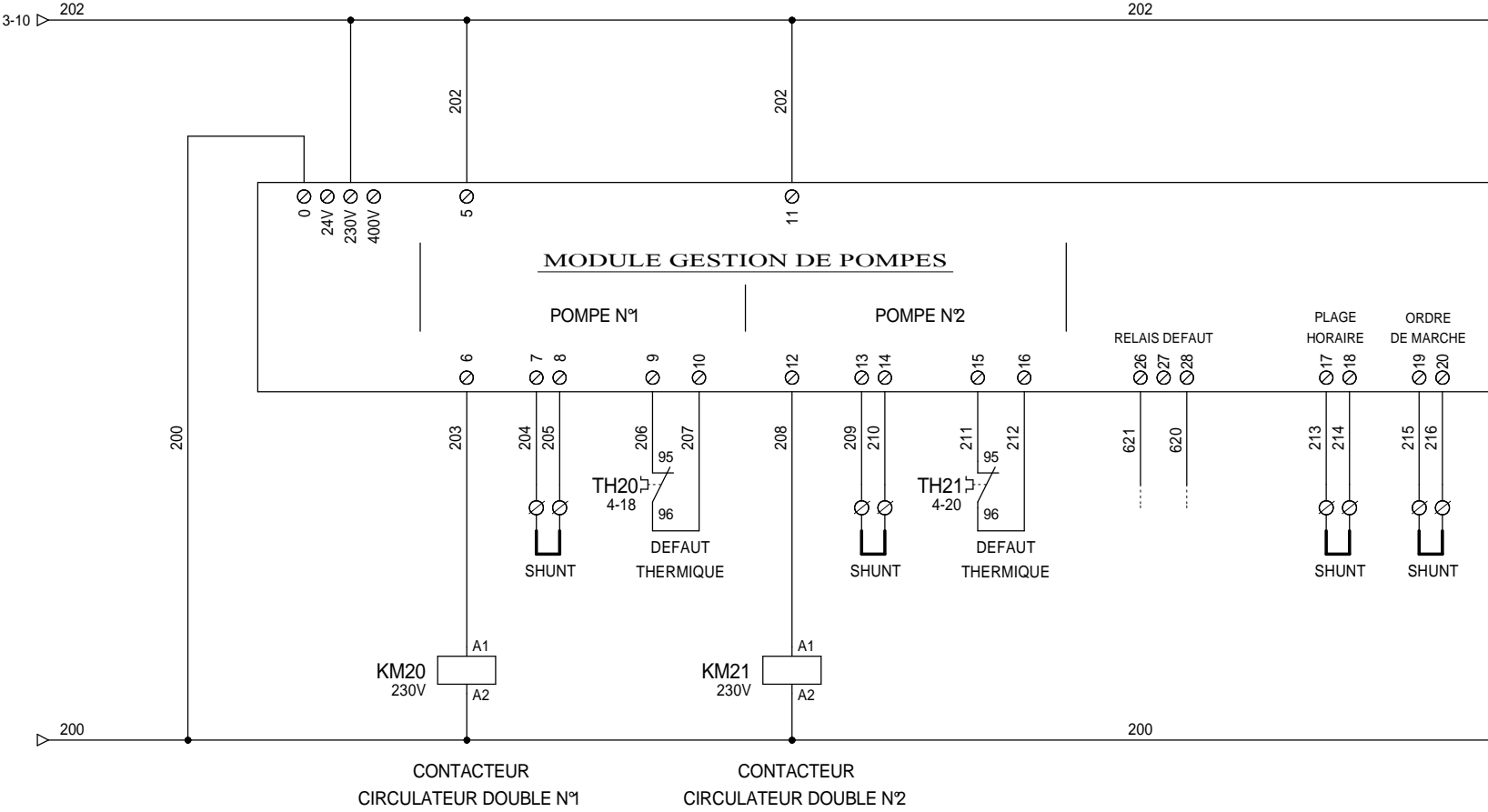
- Le circuit est alimenté par une ligne 102 (3-7) qui se ramifie en une ligne 103 et une ligne 100.
- La ligne 103 passe par un **Arrêt d'urgence (AU)** (CP Rouge) avant d'atteindre le tableau de distribution.
- Le tableau de distribution est protégé par un **Disjoncteur (IG1 3-9 OF)** et un **Maxi-Interrupteur (MX.IGN)**.

Branchement des Pompes :

- Le tableau de distribution est branché sur une ligne 100 (ARRET D'URGENCE INTER GENERAL IG1).
- Deux lignes 102 (102) sont branchées sur le tableau de distribution, chacune alimentant une pompe.
- Chaque pompe (IG1 et IG2) est protégée par un **Disjoncteur (IG1 3-9 OF / IG2 3-15 OF)** et un **Maxi-Interrupteur (MX.IGN)**.
- Les lignes 102 (102) sont branchées sur le tableau de distribution, chacune alimentant une pompe.

Détails des Branchements :

- Les lignes 102 (102) sont branchées sur le tableau de distribution, chacune alimentant une pompe.
- Les lignes 102 (102) sont branchées sur le tableau de distribution, chacune alimentant une pompe.



1	↗	2	4-18
3	↗	4	..
5	↗	6	..
13	↘	14	..
21	↘	22	..

1	↗	2	4-20
3	↗	4	..
5	↗	6	..
13	↘	14	..
21	↘	22	..

SYNTHÈSE DÉFAUTS CLIM. BÂT. 7
VERS GTB (TD R+2 BÂT. 7)

REPERE	FOLIO	DESIGNATION	REFERENCE	FABRICANT	QTE
AU	5	ARRET D"URGENCE	XB4BT42	SCHNEIDER ELECTRIC	1
FU1	3	SECTIONNEUR FUSIBLE A TIROIR STI UNI + N 500V	15646	SCHNEIDER ELECTRIC	1
FU2	3	SECTIONNEUR FUSIBLE A TIROIR STI UNI + N 500V	15646	SCHNEIDER ELECTRIC	1
IG1	3	CONTACT AUXILIAIRE INVERSEUR OF/SD/SDE/SDV, INS/INV800-2500	29450	SCHNEIDER ELECTRIC	3
IG1	3	INTERRUPTEUR-SECTIONNEUR EQUIPE D'UN BLOC INTERRUPTEUR NA COMPACT NSX250NA	LV431639	SCHNEIDER ELECTRIC	1
IG2	3	CONTACT AUXILIAIRE INVERSEUR OF/SD/SDE/SDV, INS/INV800-2500	29450	SCHNEIDER ELECTRIC	2
IG2	3	INTERRUPTEUR-SECTIONNEUR EQUIPE D'UN BLOC INTERRUPTEUR NA COMPACT NSX250NA	LV431639	SCHNEIDER ELECTRIC	1
KM20	6	CONTACTEUR DE PUISSANCE 9A 1F+1O 230V 50/60Hz	LC1D09P7	SCHNEIDER ELECTRIC	1
KM21	6	CONTACTEUR DE PUISSANCE 9A 1F+1O 230V 50/60Hz	LC1D09P7	SCHNEIDER ELECTRIC	1
Q1	3	DISJONCTEUR DT40N 3P+N 32A 10kA, COURBE D	A9N21419	SCHNEIDER ELECTRIC	1
Q1	3	CONTACT AUXILIAIRE SD	A9N26927	SCHNEIDER ELECTRIC	1
Q2	3	DISJONCTEUR DT40N 3P+N 25A 10kA, COURBE D	A9N21418	SCHNEIDER ELECTRIC	1
Q2	3	CONTACT AUXILIAIRE SD	A9N26927	SCHNEIDER ELECTRIC	1
Q3	3	DISJONCTEUR DT40N 3P+N 16A 10kA, COURBE D	A9N21416	SCHNEIDER ELECTRIC	1
Q3	3	CONTACT AUXILIAIRE SD	A9N26927	SCHNEIDER ELECTRIC	1
Q4	3	DISJONCTEUR DT40N 3P+N 16A 10kA, COURBE D	A9N21416	SCHNEIDER ELECTRIC	1
Q4	3	CONTACT AUXILIAIRE SD	A9N26927	SCHNEIDER ELECTRIC	1
Q5	3	DISJONCTEUR DT40N 1P+N 25A 10kA, COURBE D	A9N21378	SCHNEIDER ELECTRIC	1
Q5	3	CONTACT AUXILIAIRE SD	A9N26927	SCHNEIDER ELECTRIC	1
Q6	3	DISJONCTEUR DT40N 1P+N 25A 10kA, COURBE D	A9N21378	SCHNEIDER ELECTRIC	1
Q6	3	CONTACT AUXILIAIRE SD	A9N26927	SCHNEIDER ELECTRIC	1
Q7	4	DISJONCTEUR DT40N 3P+N 32A 10kA, COURBE D	A9N21419	SCHNEIDER ELECTRIC	1
Q7	4	CONTACT AUXILIAIRE SD	A9N26927	SCHNEIDER ELECTRIC	1
Q8	4	DISJONCTEUR DT40N 3P+N 25A 10kA, COURBE D	A9N21418	SCHNEIDER ELECTRIC	1
Q8	4	CONTACT AUXILIAIRE SD	A9N26927	SCHNEIDER ELECTRIC	1
Q9	4	DISJONCTEUR DT40N 3P+N 32A 10kA, COURBE D	A9N21419	SCHNEIDER ELECTRIC	1
Q9	4	CONTACT AUXILIAIRE SD	A9N26927	SCHNEIDER ELECTRIC	1
Q10	4	DISJONCTEUR DT40N 3P+N 16A 10kA, COURBE D	A9N21416	SCHNEIDER ELECTRIC	1
Q10	4	CONTACT AUXILIAIRE SD	A9N26927	SCHNEIDER ELECTRIC	1
Q11	4	DISJONCTEUR DT40N 3P+N 16A 10kA, COURBE D	A9N21416	SCHNEIDER ELECTRIC	1
Q11	4	CONTACT AUXILIAIRE SD	A9N26927	SCHNEIDER ELECTRIC	1
Q12	4	DISJONCTEUR DT40 3P+N 20 A 6kA COURBE D	A9N21076	SCHNEIDER ELECTRIC	1
Q12	4	CONTACT AUXILIAIRE SD	A9N26927	SCHNEIDER ELECTRIC	1

1	2	3	4	5	6	7	8	9	10	11	12	13	14	15	16	17	18	19	20	21
---	---	---	---	---	---	---	---	---	----	----	----	----	----	----	----	----	----	----	----	----

[illegible]